



# Les licenciés autorisés par catégorie / compétition

Compétitions du District des Flandres - saison 2022/2023

## QUI PEUT JOUER PAR COMPÉTITIONS ?

Catégorie	Compétitions Masculines											Compétitions Féminines					Catégorie	
	Vétérans à 11 Vétérans à 7	Seniors D1 à D5 Seniors Réserves	U18-U19	U17	U16	U15	U14	U13	U12 Critérium	U11 Critérium	U10 Critérium	Seniors F à 11	Seniors F à 7	U18F	U15F	U13F Critérium		U11F Critérium
Vétérans	OUI	OUI																Vétérans
Seniors	+ 30 ans (3)	OUI																Seniors
Seniors F											OUI	OUI						Seniors F
U20		OUI																U20
U20F											OUI	OUI						U20F
U19		OUI (A)	OUI															U19
U19F											OUI (A)	OUI (A)						U19F
U18		OUI (A)	OUI															U18
U18F											OUI (A)	OUI (A)	OUI					U18F
U17		OUI (B)	OUI (A)	OUI														U17
U17F											OUI (B)+ (3)	OUI (B)+ (3)	OUI					U17F
U16				OUI	OUI													U16
U16F						OUI							OUI (B)+ (3)	OUI	OUI			U16F
U15				OUI (A)+(3)	OUI	OUI												U15
U15F						OUI	OUI							OUI				U15F
U14					OUI (A)+(3)	OUI	OUI											U14
U14F							OUI	OUI							OUI			U14F
U13						OUI (A)+(3)	OUI	OUI										U13
U13F								OUI	OUI							OUI		U13F
U12							OUI (A)+(3)	OUI	OUI									U12
U12F									OUI	OUI						OUI		U12F
U11								OUI (C)	OUI (3)	OUI								U11
U11F										OUI	OUI					OUI (A)+(3)	OUI	U11F
U10										OUI	OUI							U10
U10F											OUI						OUI	U10F
U9										OUI (C)	OUI (3)							U9
U9F																	OUI (A)+(3)	U9F

(A) = Médicalement autorisé à jouer en catégorie supérieure.

(B) = Avec surclassement fédéral.

(C) = 3 maximum par feuille de match (Voir Annexe 3 bis, article 4.2 et 4.3).

(2) = 2 maximum par feuille de match.

(3) = 3 maximum par feuille de match.

(4) = 4 maximum par feuille de match.

**Selon l'affiche "les règles du jeu de U6 à U13 à partir de 2021"**

• **ARTICLE 127 – Mixité**

**1. Mixité des joueuses**

Les joueuses U6 F à U 15 F peuvent évoluer dans les compétitions masculines :

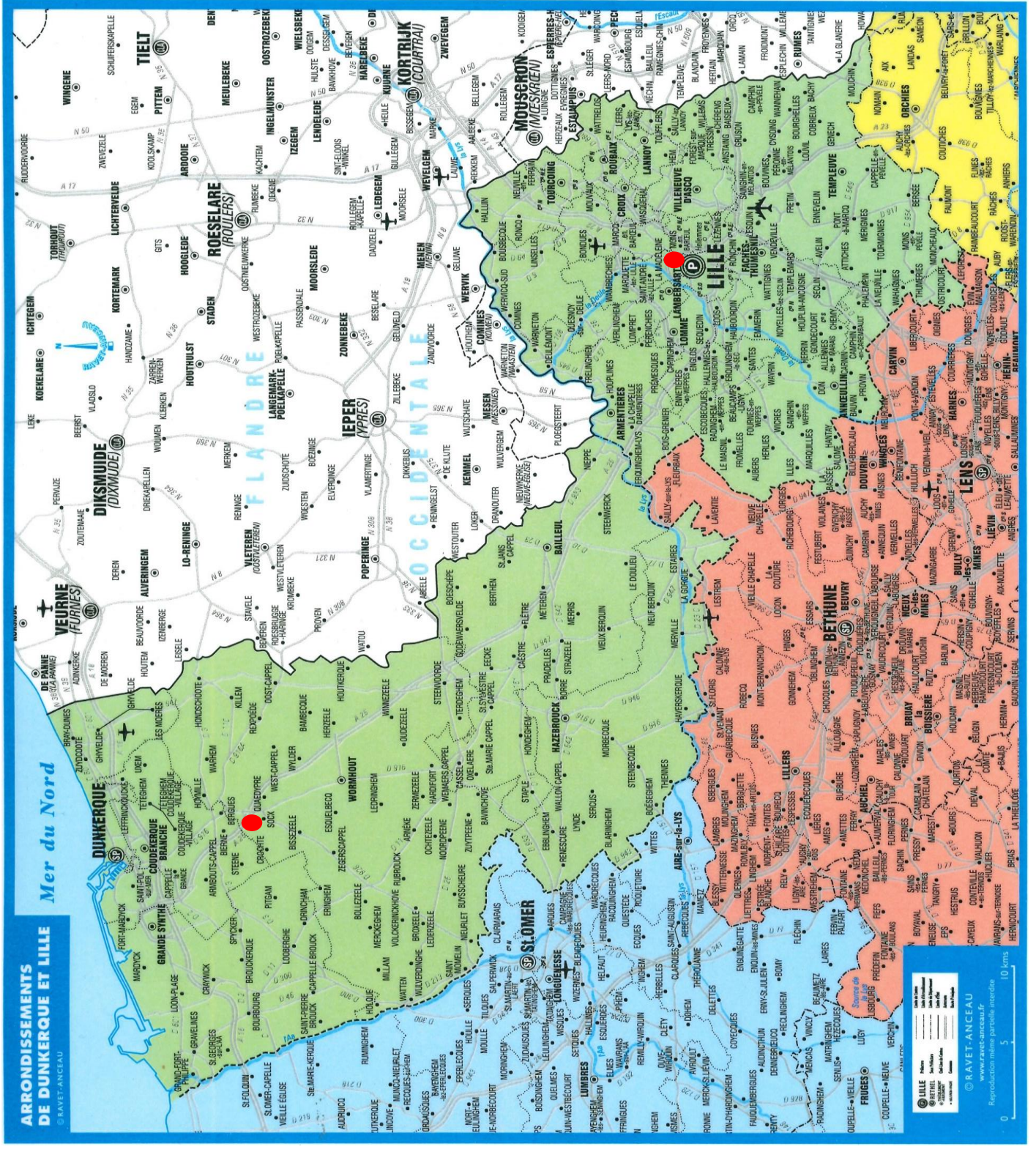
- De leur catégorie d'âge,
- De catégorie d'âge immédiatement inférieure à la leur mais uniquement dans les compétitions de Ligue et de District.
- En outre, les joueuses U16 F peuvent évoluer dans les compétitions masculines U15.

**2. Mixité des équipes**

Par ailleurs les équipes féminines U15 F peuvent participer à des épreuves régionales ou départementales masculines U13, U14 ou U15 à 11 ou à 8 **sur accord du Comité de Direction du District ou de la Ligue, après avis de l'équipe technique régionale.**



COMITE DEPARTEMENTAL  
Vend de football



COMITE DEPARTEMENTAL  
Vend de football