



Les licenciés autorisés par catégorie / compétition

Compétitions du District des Flandres - saison 2024/2025

QUI PEUT JOUER PAR COMPÉTITIONS ?

Catégorie	Compétitions Masculines										Compétitions Féminines					Catégorie	
	Vétérans à 11 Vétérans à 7	Seniors D1 à D5 Seniors Réserves	U18-U19	U17	U16	U15	U14	U13	U12 Critérium	U11 Critérium	U10 Critérium	Seniors F à 7	U18F	U16F	U13F Critérium		U11F Critérium
1 Vétérans	OUI	OUI															Vétérans
2 Seniors	+ 30 ans (3)	OUI															Séniors
2 Seniors F											OUI						Seniors F
3 U20		OUI															U20
3 U20F											OUI						U20F
4 U19		OUI (A)	OUI														U19
4 U19F											OUI (A)						U19F
5 U18		OUI (A)	OUI														U18
5 U18F											OUI (A)	OUI					U18F
6 U17		OUI (B)	OUI (A)	OUI													U17
6 U17F											OUI (B)+ (3)	OUI					U17F
7 U16				OUI	OUI												U16
7 U16F						OUI					OUI (B)+ (3)	OUI	OUI				U16F
8 U15				OUI (A)+ (3)	OUI	OUI											U15
8 U15F						OUI	OUI						OUI				U15F
9 U14					OUI (A)+ (3)	OUI	OUI										U14
9 U14F						OUI	OUI	OUI					OUI				U14F
10 U13						OUI (A)+ (3)	OUI	OUI									U13
10 U13F							OUI	OUI	OUI					OUI			U13F
11 U12							OUI (A)+ (3)	OUI	OUI								U12
11 U12F								OUI	OUI	OUI				OUI			U12F
12 U11								OUI (C)	OUI (3)	OUI							U11
12 U11F									OUI	OUI	OUI			OUI (A)+ (3)	OUI		U11F
13 U10									OUI	OUI							U10
13 U10F										OUI	OUI				OUI		U10F
14 U9									OUI (C)	OUI (3)							U9
13 U9F										OUI					OUI (A)+ (3)		U9F

(A) = Médicalement autorisé à jouer en catégorie supérieure.

(B) = Avec surclassement fédéral.

(C) = 3 maximum par feuille de match (Voir Annexe 3 bis, article 4.2 et 4.3).

(2) = 2 maximum par feuille de match.

(3) = 3 maximum par feuille de match.

(4) = 4 maximum par feuille de match.

Selon l'affiche "les règles du jeu de U6 à U13 à partir de 2021"

• ARTICLE 127 – Mixité

1. Mixité des joueuses

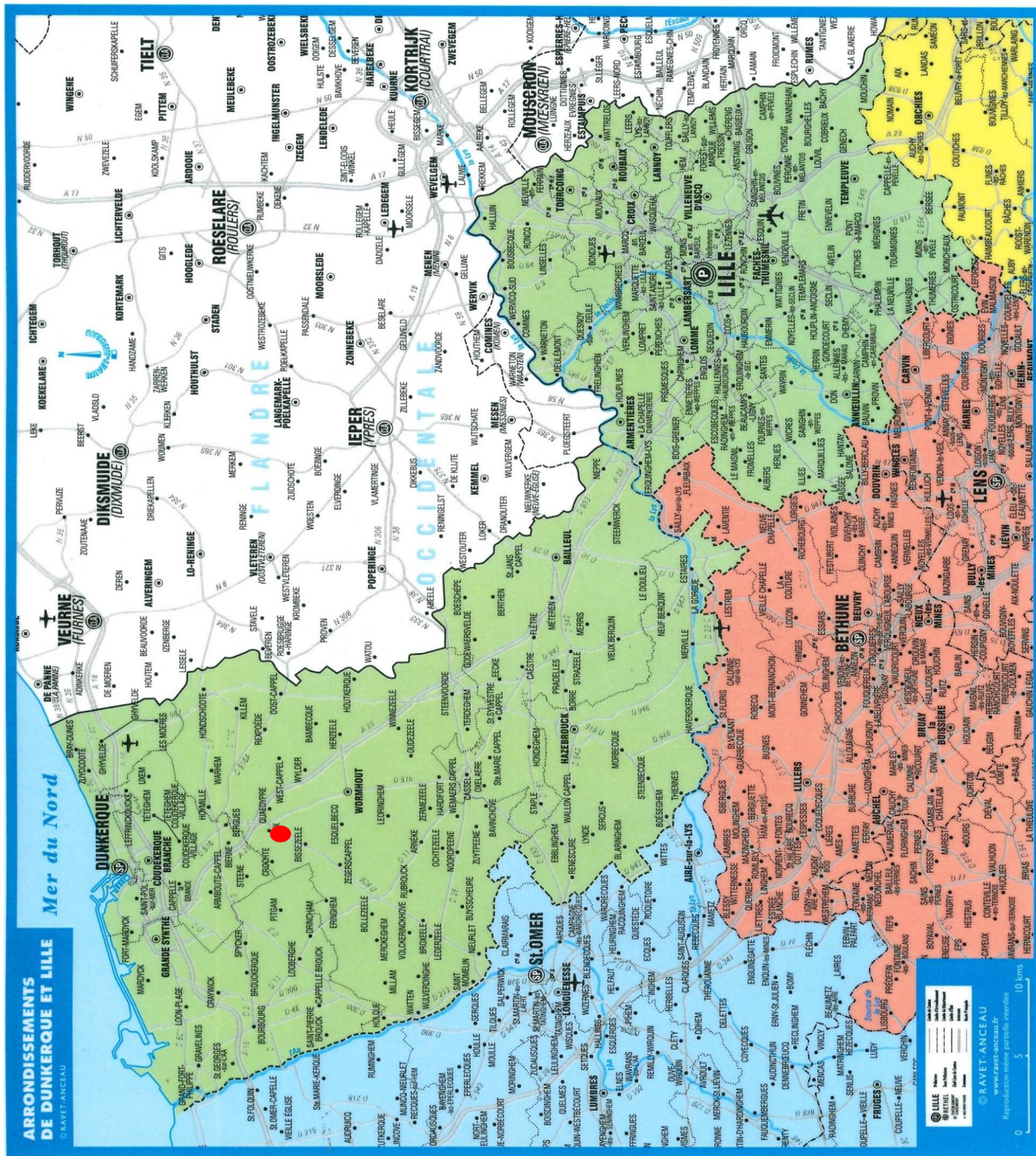
En outre, jusqu'en compétition masculine U15 au maximum, les joueuses peuvent évoluer en mixité avec des garçons de la catégorie d'âge immédiatement supérieure à la leur.
A titre d'exemple, dans une compétition masculine dont la catégorie d'âge la plus élevée est U15, sont autorisées à participer sans limitation les joueuses U16 F, U15 F et U14 F.

2. Mixité des équipes

Par ailleurs les équipes féminines U16F peuvent participer à des épreuves régionales ou départementales masculines U14 ou U15 à 11 ou à 8 sur accord du Comité de Direction du District ou de la Ligue, après avis de l'équipe technique régionale.



COMITE DEPARTEMENTAL
Nord de football



COMITE DEPARTEMENTAL
Nord de football