



ASSEMBLÉE GÉNÉRALE HOYMILLE

SAMEDI 23 NOVEMBRE 2024



flandres.fff.fr



L'INSTITUT D'ENSEIGNEMENT TECHNOLOGIQUE



“Soyez les bienvenus dans notre bel établissement, situé en plein cœur de la nature et dans un cadre exceptionnel propice aux apprentissages. L'IET a construit au fil des années une offre de formation permettant de proposer toutes les voies initiales (Générales, Technologiques et professionnelles) et d'apprentissages (de la seconde à la licence).

L'exigence dans le travail, mais avec de la bienveillance et de l'accompagnement, la tolérance, le respect, la proximité, la solidarité, l'ouverture aux autres, sont les critères qui alimentent le quotidien de toute la communauté éducative.

La mise en œuvre de notre projet éducatif est favorisée par la taille humaine du lycée, une équipe éducative stable et très investie dans sa mission, des locaux entièrement neufs et très confortables, des équipements pédagogiques à la pointe, un internat très dynamique qui affiche complet....

Après la construction d'un nouvel internat, nos priorités pour les années qui viennent se tournent désormais vers le sport avec un nouveau projet ambitieux pour 2025 : Un nouveau terrain de football, une piste d'athlétisme et un espace multisport.

Bref toutes les conditions sont réunies pour que : **La réussite soit notre nature !**”

René VERSMISSE, Directeur de l'IET de Hoymille



@districtdesflandres



<https://flandres.fff.fr/>

VILLE DE HOYMILLE



La commune de HOYMILLE est honorée, comme en 2021, d'accueillir votre assemblée générale de District.

Votre hôte est l'IET de HOYMILLE qui, au delà des mérites scolaires du lycée général et technologique, a une politique sportive très active.

Le terrain vert en herbe que la commune partageait avec lui du fait des aléas climatiques et des terriers des lapins squatteurs devrait être remplacé par un synthétique.

Accompagner nos clubs amateurs associatifs est, pour les municipalités, un moyen d'aider les nombreux bénévoles des clubs dévoués surtout aux jeunes.

Assurer l'ensemble des classes d'âge dans les petites communes suppose des partenariats intercommunaux et des partages de terrains et j'avoue en néophyte que j'ai du me faire expliquer plusieurs fois le fonctionnement et les règles et contraintes d'une "entente".

Le District au niveau de la Fédération reste, comme la commune, l'échelon de structure à taille humaine et je vous souhaite donc une très bonne réunion."

Daniel THAMIRY

Maire de HOYMILLE



@districtdesflandres



<https://flandres.fff.fr/>

ORDRE DU JOUR

1 – Ouverture de l'Assemblée Générale.

2 – Approbation du procès-verbal de l'Assemblée Générale du 22 juin 2024 à Santes.

3 – Présentation et approbation du rapport moral saison 2023-2024.

4 – Présentation du bilan et compte de résultat 2023/2024.

5 – Lecture du rapport du commissaire aux comptes.

6 – Approbation du bilan et compte de résultat arrêtés au 30 juin 2024 et affectation du résultat.

7 – Présentation du Budget prévisionnel saison 2024-2025 et vote.

8 – Informations du District.

9 – Clôture de l'Assemblée Générale.



@districtdesflandres



<https://flandres.fff.fr/>

BILAN ACTIF

Etat exprimé en euros		30/06/2024			30/06/2023
		Brut	Amort. et Dépréc.	Net	Net
ACTIF IMMOBILISE	IMMOBILISATIONS INCORPORELLES				
	Frais d'établissement				
	Frais de recherche et de développement				
	Donations temporaires d'usufruit				
	Concessions brevets droits similaires	37 584	37 584		
	Autres immobilisations incorporelles (1)				
	Immobilisations incorporelles en cours				
	Avances et acomptes				
	IMMOBILISATIONS CORPORELLES				
	Terrains	88 326		88 326	88 326
Constructions	1 233 088	739 242	493 846	538 304	
Installations techniques, mat. et outillage indus.	7 251	7 251		228	
Autres immobilisations corporelles	100 589	75 389	25 200	28 004	
Immobilisations corporelles en cours					
Avances et acomptes					
BIENS RECUS PAR LEGS OU DONATIONS DESTINES A ETRE CEDES					
IMMOBILISATIONS FINANCIERES (2)					
Participations évaluées selon mise en équival.					
Autres participations					
Créances rattachées à des participations					
Autres titres immobilisés	170 000	3 304	166 696	162 040	
Prêts					
Autres immobilisations financières	2 949		2 949	2 949	
	TOTAL (I)	1 639 787	862 771	777 016	819 852
ACTIF CIRCULANT	STOCKS ET EN-COURS				
	Matières premières, approvisionnements	15 682		15 682	35 226
	En-cours de production de biens				
	En-cours de production de services				
	Produits intermédiaires et finis				
	Marchandises				19 438
	Avances et Acomptes versés sur commandes				
CREANCES (3)					
Créances clients, usagers et comptes rattachés	465		465		
Créances reçues par legs ou donations					
Autres créances	186 510	4 501	182 009	139 541	
VALEURS MOBILIERES DE PLACEMENT					
DISPONIBILITES	393 351		393 351	432 635	
COMPTES DE REGULARISATION	Charges constatées d'avance	14 292		14 292	15 293
	TOTAL (II)	610 301	4 501	605 799	642 133
	Frais d'émission d'emprunt à étaler (III)				
	Primes de remboursement des obligations (IV)				
	Ecart de conversion actif (V)				
	TOTAL ACTIF (I à V)	2 250 088	867 272	1 382 816	1 461 985
	(1) dont droit au bail				
	(2) dont à moins d'un an				2 949
	(3) dont à plus d'un an				



BILAN PASSIF

Bilan Passif

Etat exprimé en euros

		30/06/2024	30/06/2023
FONDS PROPRES	Fonds propres sans droit de reprise		
	Fonds propres statutaires		
	Fonds propres complémentaires		
	Fonds propres avec droit de reprise		
	Fonds propres statutaires		
	Fonds propres complémentaires		
	Ecart de réévaluation		
	Réserves		
	Réserves statutaires ou contractuelles	1 064 048	1 064 048
	Réserves pour projet de l'entité		
Autres			
Report à nouveau	(232 508)	(193 350)	
Excédent ou déficit de l'exercice	(24 245)	(39 158)	
	Total des fonds propres (situation nette)	807 295	831 540
	Fonds propres consommables		
	Subventions d'investissement	75 020	80 780
	Provisions réglementées		
	Total des autres fonds propres	75 020	80 780
	Total des fonds propres	882 315	912 320
Fonds reportés et dédiés	Fonds reportés liés aux legs ou donations		
	Fonds dédiés sur subventions d'exploitation		
	Fonds dédiés sur contributions financières d'autres organismes		
	Fonds dédiés sur ressources liées à la générosité du public		
	Total des fonds reportés et dédiés		
Provisions	Provisions pour risques	35 220	35 220
	Provisions pour charges	58 370	55 421
	Total des provisions	93 590	90 641
DETTES (1)	DETTES FINANCIERES		
	Emprunts obligataires convertibles		
	Autres emprunts obligataires		
	Emprunts dettes auprès des établissements de crédit (2)	157 073	231 832
	Emprunts et dettes financières divers	22 608	12 558
	Avances et acomptes reçus sur commandes en cours		
	DETTES D'EXPLOITATION		
	Dettes fournisseurs et comptes rattachés	71 934	54 301
	Dettes des legs ou donations		
	Dettes fiscales et sociales	141 309	126 854
DETTES DIVERSES			
Dettes sur immobilisations et comptes rattachés		15 670	
Autres dettes	12 785	14 204	
Produits constatés d'avance	1 202	3 605	
	Total des dettes	406 911	459 024
	Ecart de conversion passif		
	TOTAL PASSIF	1 382 816	1 461 985
	Résultat de l'exercice exprimé en centimes	(24 245,23)	(39 158,25)
	(1) Dont à moins d'un an	325 008	459 024
	(2) Dont concours bancaires courants, et soldes créditeurs de banques et CCP		



COMPTE DE RÉSULTAT

Compte de Résultat 1/2

Etat exprimé en euros

		30/06/2024	30/06/2023
		12 mois	12 mois
PRODUITS D'EXPLOITATION	Cotisations	23 400	20 410
	Vente de biens et services		
	Ventes de biens	8 520	7 134
	dont ventes de dons en nature		
	Ventes de prestations de service	169 239	105 573
	dont parrainages	41 480	20 700
	Produits de tiers financeurs		
	Concours publics et subventions d'exploitation	108 780	67 953
	Versements des fondateurs ou consommations de la dotation consommable		
	Ressources liées à la générosité du public		
	Dons manuels	6 332	4 846
	Mécénats	1 696	3 585
	Legs, donations et assurances-vie		
	Contributions financières	569 545	567 512
	Reprises sur amortissements, dépréciations, provisions et transferts de charges	340 391	336 074
Utilisations des fonds dédiés			
Autres produits	82		
	Total des produits d'exploitation	1 227 984	1 113 088
CHARGES D'EXPLOITATION	Achats de marchandises		
	Variation de stock	19 438	2 400
	Achats de matières et autres approvisionnements	38 505	40 466
	Variation de stock	19 544	(19 700)
	Autres achats et charges externes	697 630	638 859
	Aides financières		
	Impôts, taxes et versements assimilés	36 653	41 274
	Salaires et traitements	512 227	463 196
	Charges sociales	165 842	153 679
	Dotation aux amortissements et dépréciations	59 126	54 600
	Dotation aux provisions		
	Reports en fonds dédiés		
	Autres charges	7	187
	Total des charges d'exploitation	1 548 972	1 374 961
	RESULTAT D'EXPLOITATION	(320 988)	(261 873)



@districtdesflandres



<https://flandres.fffr/>

COMPTE DE RÉSULTAT

Compte de Résultat 2/2

Etat exprimé en euros

		30/06/2024	30/06/2023
RESULTAT D'EXPLOITATION		(320 988)	(261 873)
PRODUITS FINANCIERS	De participation		
	D'autres valeurs mobilières et créances d'actif immobilisé		
	Autres intérêts et produits assimilés	7 922	6 541
	Reprises sur provisions, dépréciations et transferts de charges	4 656	
	Différences positives de change		
	Produits nets sur cessions de valeurs mobilières de placement		
Total des produits financiers		12 578	6 541
CHARGES FINANCIÈRES	Dotations aux amortissements, aux dépréciations et aux provisions		7 960
	Intérêts et charges assimilées	1 087	1 494
	Différences négatives de change		
	Charges nettes sur cessions de valeurs mobilières de placement		
Total des charges financières		1 087	9 454
RESULTAT FINANCIER		11 492	(2 913)
RESULTAT COURANT avant impôts		(309 496)	(264 786)
PRODUITS EXCEPTIONNELS	Sur opérations de gestion	296 826	248 629
	Sur opérations en capital	5 760	5 760
	Reprises sur provisions, dépréciations et transferts de charges		
	Total des produits exceptionnels		302 586
CHARGES EXCEPTIONNELLES	Sur opérations de gestion	14 386	23 158
	Sur opérations en capital		
	Dotations aux amortissements, aux dépréciations et aux provisions	2 949	5 603
	Total des charges exceptionnelles		17 335
RESULTAT EXCEPTIONNEL		285 251	225 628
Participation des salariés aux résultats			
Impôts sur les bénéfices			
TOTAL DES PRODUITS		1 543 148	1 374 018
TOTAL DES CHARGES		1 567 393	1 413 176
EXCEDENT ou DEFICIT		(24 245)	(39 158)
CONTRIBUTIONS VOLONTAIRES EN NATURE			
Dons en nature			
Prestations en nature			
Bénévolat		41 066	46 210
TOTAL		41 066	46 210
CHARGES DES CONTRIBUTIONS VOLONTAIRES EN NATURE			
Secours en nature			
Mise à disposition gratuite de biens			
Prestations			
Personnel bénévole		41 066	46 210
TOTAL		41 066	46 210



@districtdesflandres



<https://flandres.ffv.fr/>

BUDGET PRÉVISIONNEL

Saison 2024 / 2025

PRODUITS		CHARGES	
Cotisations, Engagements	180 000 €	Achats et frais fixes	200 000 €
Subventions FFF/ANS Autres	670 000 €	Commissions, missions, réceptions	105 000 €
Amendes administratives et disciplinaires	260 000 €	Structuration des clubs – Accompagnement service civique	200 000 €
Prélèvement club indemnité Arbitres	300 000 €	Frais d'indemnité Arbitres Délégués	300 000 €
Gestion des service civiques - clubs	120 000 €	Actions - manifestations	120 000 €
Sponsoring	15 000 €	Frais de Personnel	625 000 €
Produits Financiers	10 000 €	Amortissements et provisions	60 000 €
Autres Produits	47 000 €	Charges Exceptionnelles	10 000 €
Produits exceptionnels	18 000 €		
<u>TOTAL PRODUITS</u>	1 620 000 €	<u>TOTAL CHARGES</u>	1 620 000 €



@districtdesflandres



<https://flandres.fff.fr/>

BENEVOLE DU MOIS

SAISON 2

ET SI LE PROCHAIN LAURÉAT ÉTAIT UN DE VOS BÉNÉVOLES ?

Chaque mois, le District des Flandres met à l'honneur un bénévole issu de ses clubs à travers un reportage vidéo. L'objectif est de mettre en lumière et de valoriser les bénévoles qui œuvrent au quotidien dans les clubs pour le football de notre territoire. Educateur(rice), dirigeant(e), community-manager, bénévole polyvalent, secrétaire... autant de rôles bénévoles que ce format met en avant.



**RETROUVEZ TOUTES LES
INFORMATIONS ICI**



@districtdesflandres

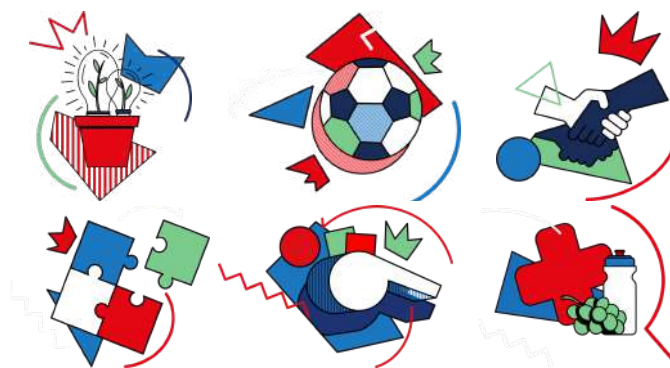


<https://flandres.fff.fr/>



ENGAGEZ VOTRE CLUB

Le Programme éducatif fédéral (PEF) est un outil pédagogique complet, mis à la disposition des ligues, districts, clubs amateurs et professionnels, dirigeant(e)s et éducateur(trice)s, pour former les jeunes licencié(e)s U6 à U19 (5 à 18 ans) aux règles du jeu et de vie.



PARTAGEZ VOS ACTIONS

Chaque mois, la commission éducative élit l'action PEF du mois réalisée par les clubs du District des Flandres.



@districtdesflandres



<https://flandres.fff.fr/>



WINTER 20 FUTSAL CUP 24



SALLE MARCEL CERDAN

VILLENEUVE-D'ASCQ

DU 2 AU
4 DECEMBRE
20H00

5€ PLACE UNITAIRE



Scannez et accédez
à la billetterie

FRANCE
SLOVAQUIE
SLOVÉNIE



@districtdesflandres



<https://flandres.fff.fr/>

POSTERS INSTITUTIONNELS

Scannez ou cliquez sur le QR Code ci-dessous pour retrouver tous les posters institutionnels que vous pouvez télécharger, imprimer et afficher dans vos clubs house.



SCAN ME



@districtdesflandres



<https://flandres.fff.fr/>



SIÈGE

14 avenue Robert Schuman, 59370 – Mons-en-Baroeul

ANTENNE

Route de Bierne, ZAC de la Croix Rouge, 59380 – Socx

SUIVEZ L'ACTUALITÉ DU DISTRICT DES FLANDRES



SUR NOS RÉSEAUX SOCIAUX

@ District des Flandres de Football

